



УПРАВЛЕНИЕ ФЕДЕРАЛЬНОЙ СЛУЖБЫ
ГОСУДАРСТВЕННОЙ СТАТИСТИКИ
ПО РЕСПУБЛИКЕ КРЫМ И Г. СЕВАСТОПОЛЮ

Социально-экономическое положение Республики Крым



январь-март 2023 года



УПРАВЛЕНИЕ ФЕДЕРАЛЬНОЙ СЛУЖБЫ
ГОСУДАРСТВЕННОЙ СТАТИСТИКИ
ПО РЕСПУБЛИКЕ КРЫМ
И Г.СЕВАСТОПОЛЮ

Социально- экономическое положение

Республики Крым

январь-март 2023 года

- 01 ОСНОВНЫЕ ЭКОНОМИЧЕСКИЕ И СОЦИАЛЬНЫЕ ПОКАЗАТЕЛИ
- 02 ОБОРОТ ОРГАНИЗАЦИЙ
- 03 ПРОМЫШЛЕННОЕ ПРОИЗВОДСТВО
- 04 СЕЛЬСКОЕ ХОЗЯЙСТВО
- 05 СТРОИТЕЛЬСТВО
- 06 ТОРГОВЛЯ
- 07 ФИНАНСОВАЯ ДЕЯТЕЛЬНОСТЬ ОРГАНИЗАЦИЙ
- 08 УРОВЕНЬ ЖИЗНИ НАСЕЛЕНИЯ
- 09 ЗАНЯТОСТЬ И БЕЗРАБОТИЦА
- 10 ДЕМОГРАФИЯ

* Ежемесячные данные оперативной статистики





ОСНОВНЫЕ ЭКОНОМИЧЕСКИЕ И СОЦИАЛЬНЫЕ ПОКАЗАТЕЛИ

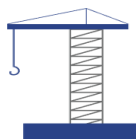
Январь-март 2023 г.
в % к январю-марту 2022 г.



Оборот организаций — 111,8¹⁾



Индекс промышленного производства — 106,8



Объем работ, выполненных по виду деятельности
«Строительство» — 193,4²⁾



Ввод в действие жилых домов (с учетом жилых домов,
построенных на земельных участках, предназначенных для ведения
садоводства) — 257,8



Оборот оптовой торговли организаций оптовой торговли — 119,5²⁾



Оборот розничной торговли — 94,7²⁾

¹⁾ Данные по показателю «Оборот организаций» представляют совокупность организаций с соответствующим основным видом деятельности и отражают коммерческую деятельность организаций.

²⁾ В сопоставимых ценах.



ОБОРОТ ОРГАНИЗАЦИЙ¹⁾

в январе-марте 2023 года

Структура оборота организаций



Максимальные темпы роста, снижения оборота организаций по видам экономической деятельности



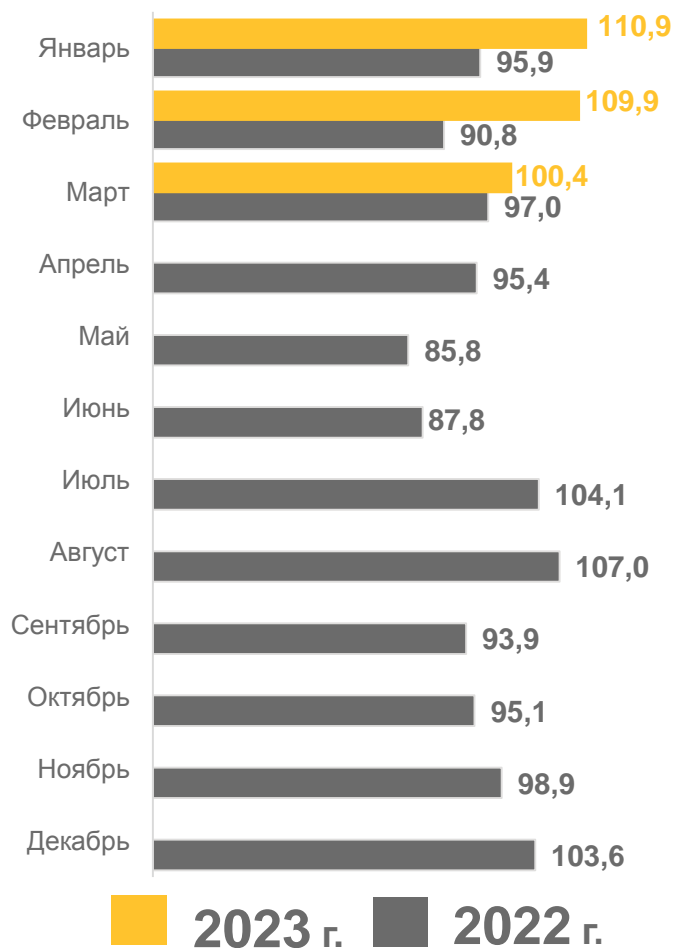
¹⁾ Данные по показателю «Оборот организаций» представляют совокупность организаций с соответствующим основным видом деятельности и отражают коммерческую деятельность организаций.



ПРОМЫШЛЕННОЕ ПРОИЗВОДСТВО

в январе-марте 2023 года

Индексы промышленного производства¹⁾



в % к соответствующему периоду предыдущего года

Добыча полезных ископаемых



47,7

Обрабатывающие производства



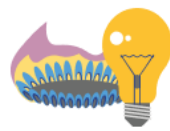
125,2



106,8

Промышленное производство

Обеспечение электрической энергией, газом и паром; кондиционирование воздуха



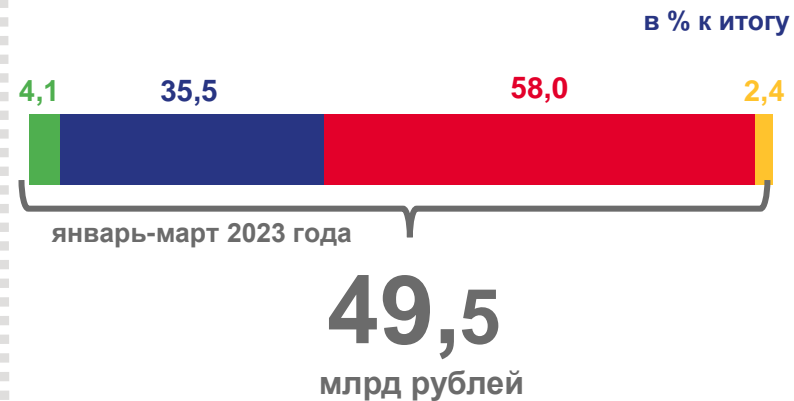
101,5

Водоснабжение; водоотведение, организация сбора и утилизации отходов, деятельность по ликвидации загрязнений



89,9

Структура объема отгруженных товаров²⁾



- Добыча полезных ископаемых
- Обрабатывающие производства
- Обеспечение электрической энергией, газом и паром; кондиционирование воздуха
- Водоснабжение; водоотведение, организация сбора и утилизации отходов, деятельность по ликвидации загрязнений

¹⁾ Индекс промышленного производства исчисляется по видам деятельности "Добыча полезных ископаемых", "Обрабатывающие производства", "Обеспечение электрической энергией, газом и паром; кондиционирование воздуха", "Водоснабжение; водоотведение, организация сбора и утилизации отходов, деятельность по ликвидации загрязнений" ОКВЭД2 на основе данных о динамике производства важнейших товаров-представителей (в натуральном или стоимостном выражении). В качестве весов используется структура валовой добавленной стоимости по видам экономической деятельности 2018 базисного года.

²⁾ Объем отгруженных товаров собственного производства, выполненных работ и услуг по видам деятельности представляет собой стоимость товаров, произведенных и фактически отгруженных (переданных) на сторону. Показатель формируется по фактическим видам деятельности, независимо от основного вида деятельности организаций.

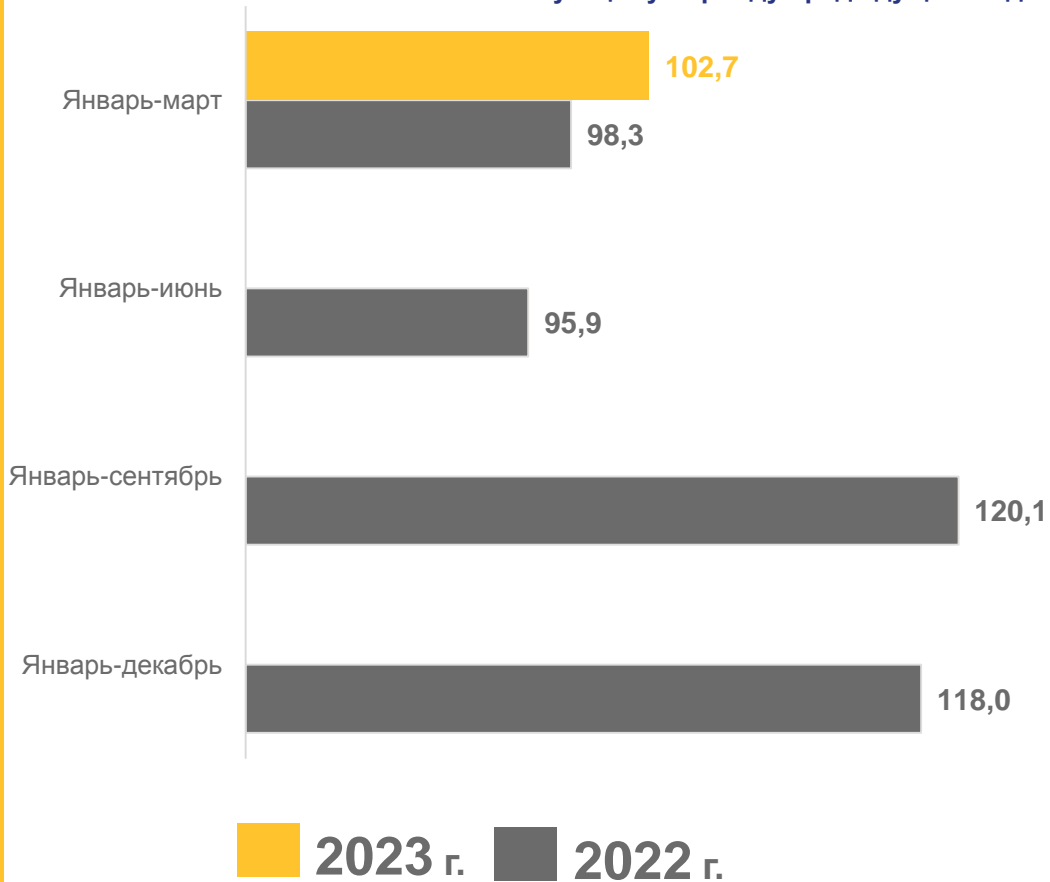


СЕЛЬСКОЕ ХОЗЯЙСТВО¹⁾

в январе-марте 2023 года

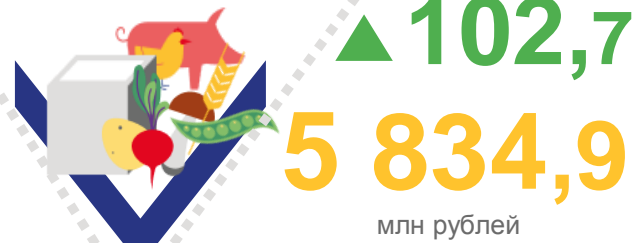
Индексы производства продукции сельского хозяйства

в % к соответствующему периоду предыдущего года

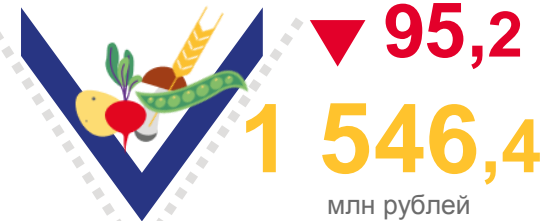


Объем производства продукции сельского хозяйства всех сельхозпроизводителей

Сельское хозяйство



Растениеводство



Животноводство



▲ Темп роста (снижения) в %
к январю-марту 2022 года

¹⁾ Предварительные данные.

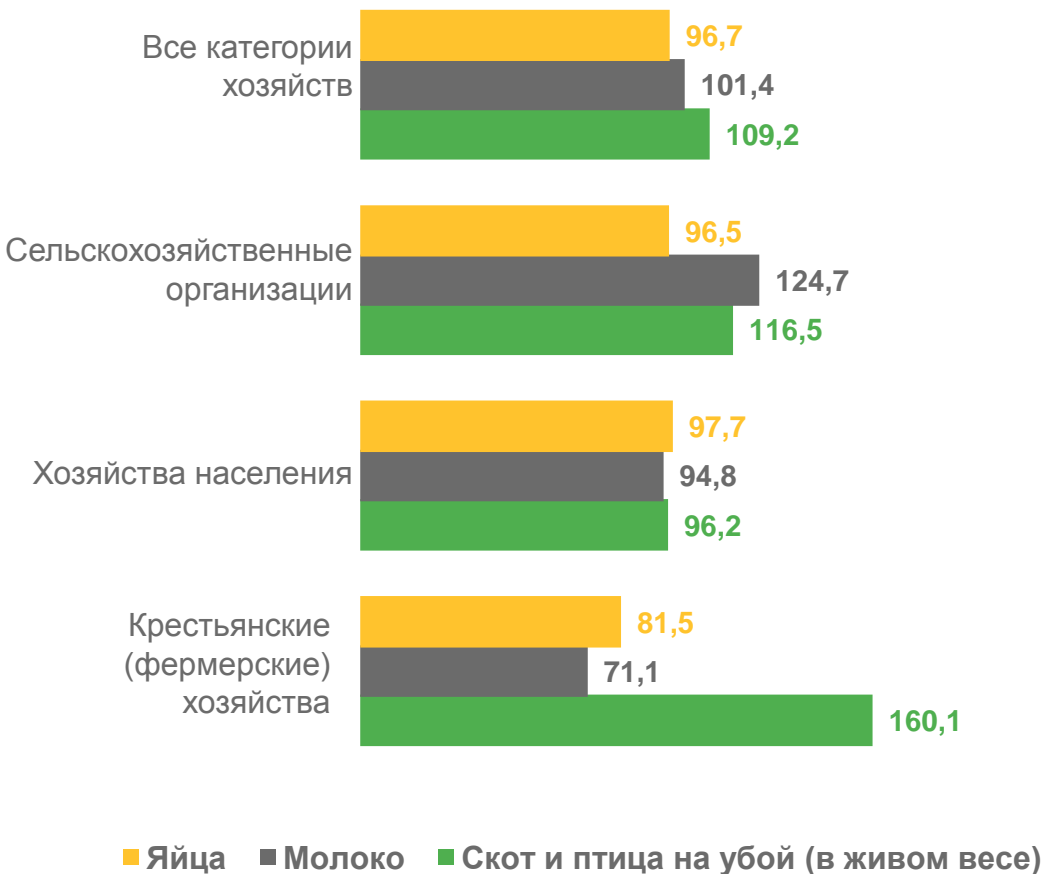


СЕЛЬСКОЕ ХОЗЯЙСТВО¹⁾

в январе-марте 2023 года

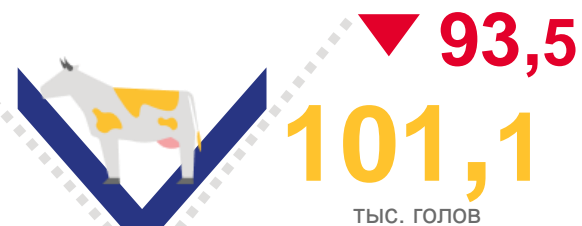
Производство основных видов животноводческой продукции

в % к соответствующему периоду предыдущего года

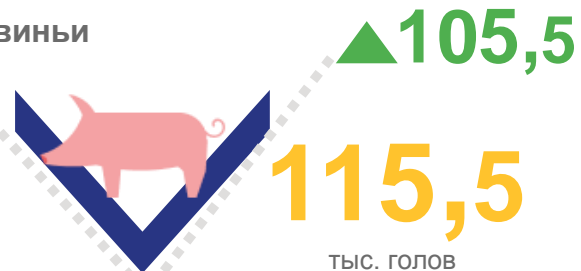


Численность скота и птицы в хозяйствах всех категорий по состоянию на конец марта 2023 года

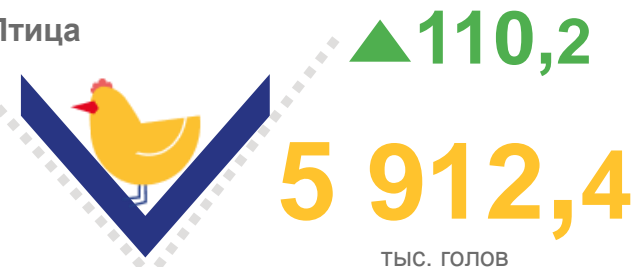
Крупный рогатый скот



Свиньи



Птица



▲ Темп роста (снижения) в % к концу марта 2022 года
▼

¹⁾ Предварительные данные.

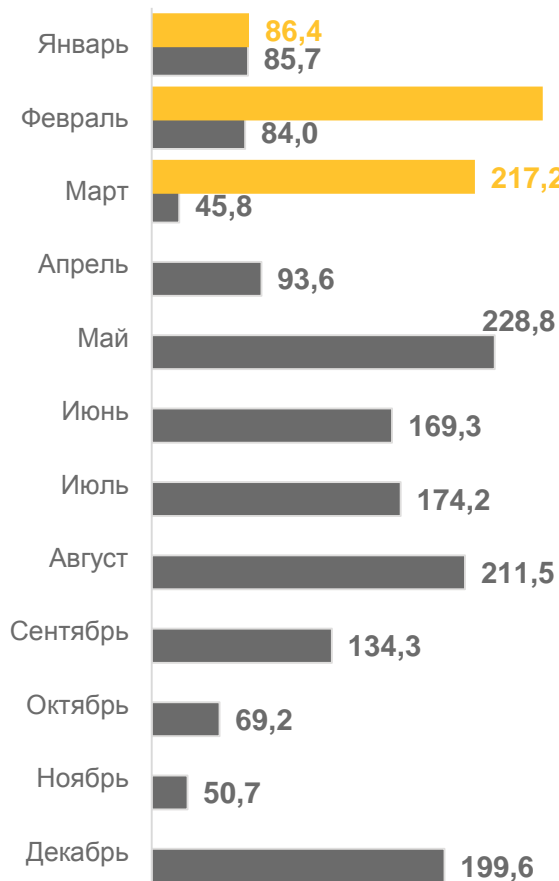


СТРОИТЕЛЬСТВО

в январе-марте 2023 года

Объем работ, выполненных по виду деятельности «Строительство»¹⁾

в % к соответствующему периоду предыдущего года



33 328,2

млн рублей

▲ **193,4**

▲ Темп роста (снижения) в % к январю-марту 2022 года

} Январь-март 2023 г.

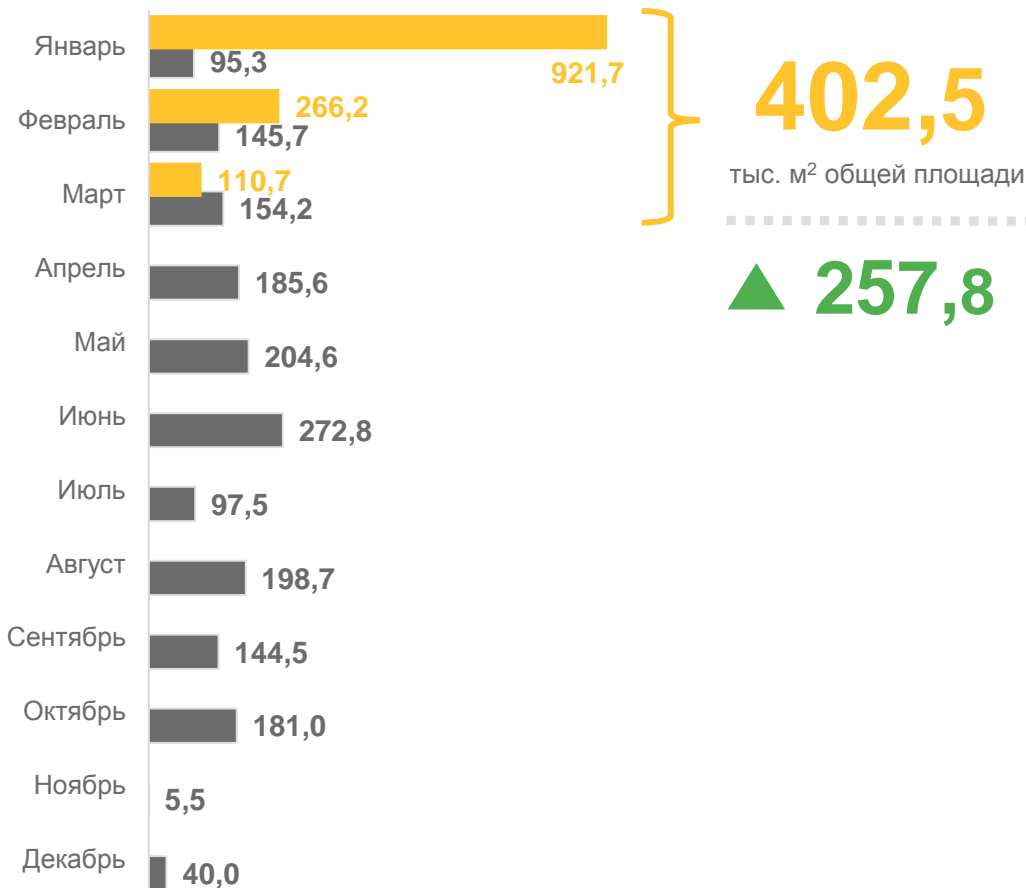
■ 2023 г. ■ 2022 г.

¹⁾ В сопоставимых ценах.



Ввод в действие жилых домов²⁾

в % к соответствующему периоду предыдущего года



402,5

тыс. м² общей площади

▲ **257,8**

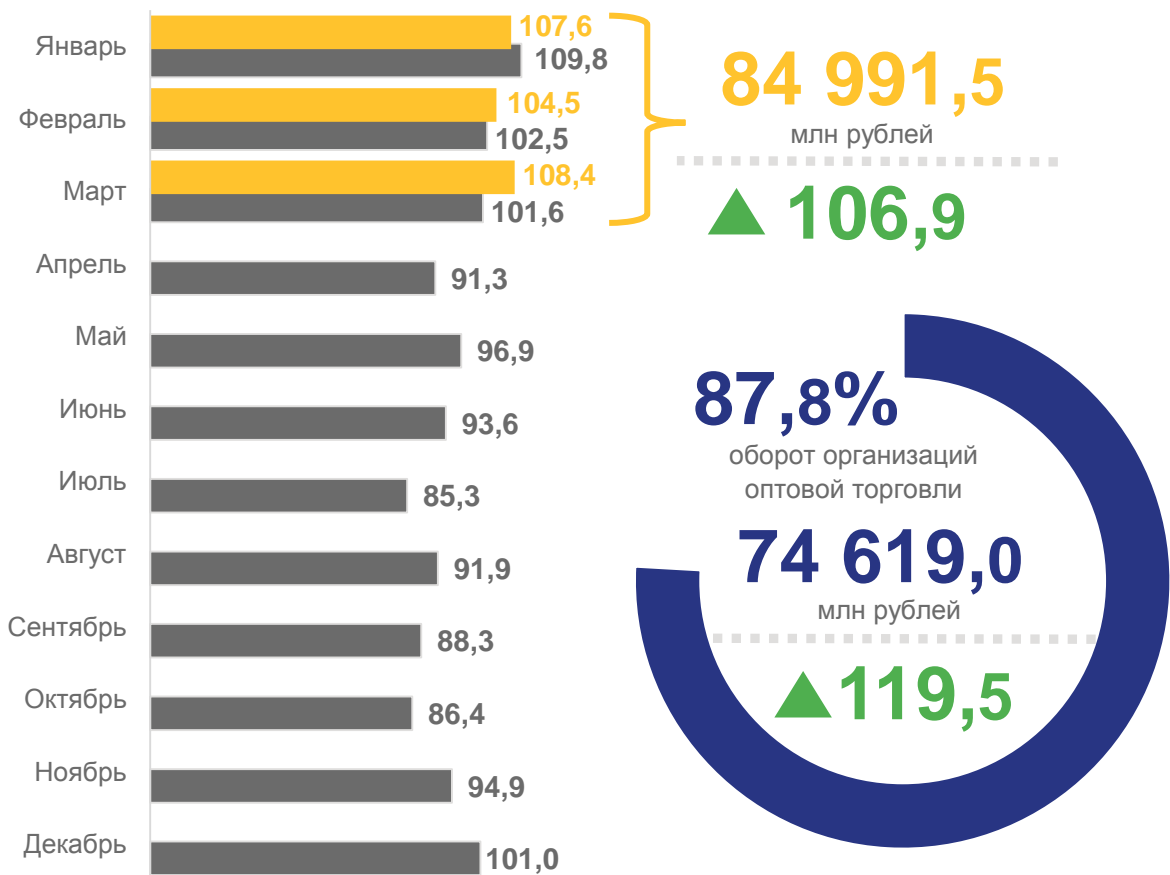
²⁾ С учетом жилых домов, построенных на земельных участках, предназначенных для ведения садоводства.

ТОРГОВЛЯ¹⁾

в январе-марте 2023 года

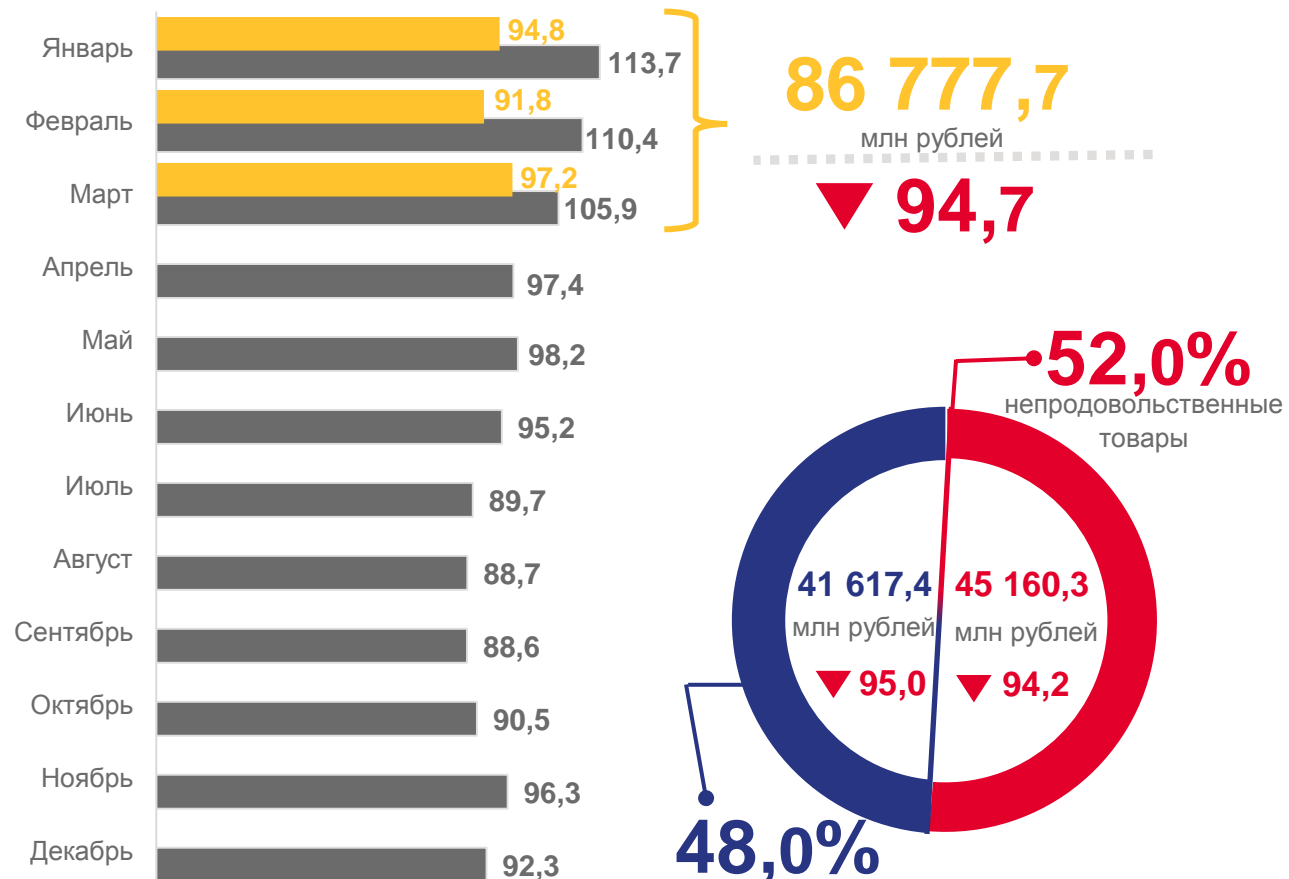
Оборот оптовой торговли

в % к соответствующему периоду предыдущего года



Оборот розничной торговли

в % к соответствующему периоду предыдущего года



¹⁾ Предварительные данные.

■ 2023 г.

■ 2022 г.



Темп роста (снижения) в % к январю-марту 2022 года



Январь-март 2023 г.

ФИНАНСОВАЯ ДЕЯТЕЛЬНОСТЬ ОРГАНИЗАЦИЙ

в январе-феврале 2023 года

Сальдированный финансовый результат
(прибыль минус убыток)

-6 658,5 млн рублей

Прибыль

млн рублей

4 980,8

107,3 ▲

в % к январю-февралю 2022 г.

Убыток

млн рублей

11 639,3

263,5 ▲

в % к январю-февралю 2022 г.





УРОВЕНЬ ЖИЗНИ НАСЕЛЕНИЯ

Средняя номинальная начисленная заработная плата¹⁾

рублей

в январе-феврале 2023 года

в % к соответствующему периоду предыдущего года



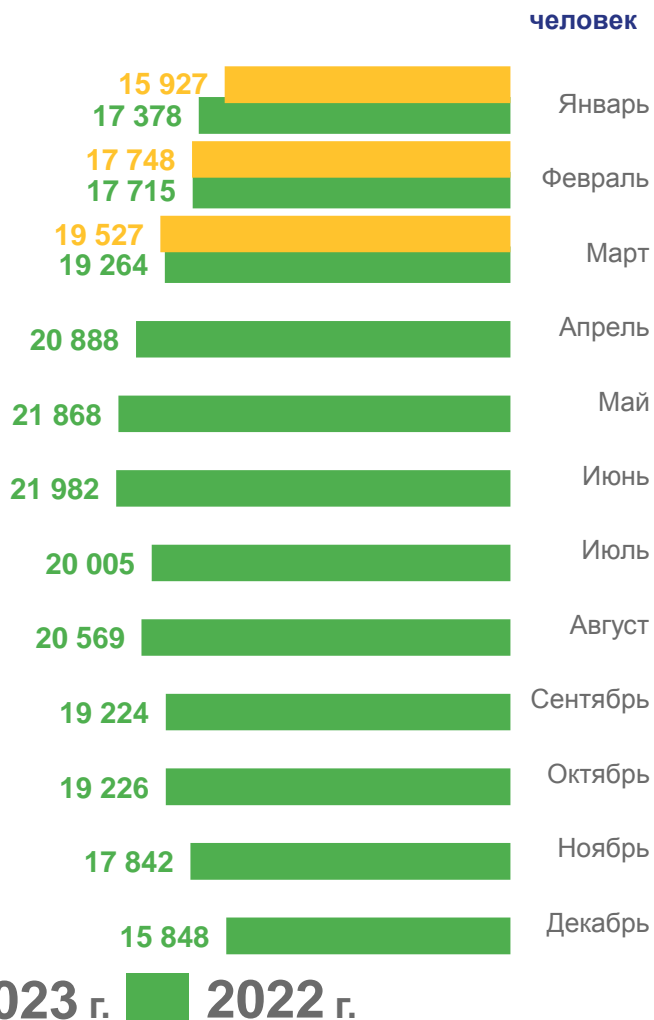
¹⁾ Без выплат социального характера.



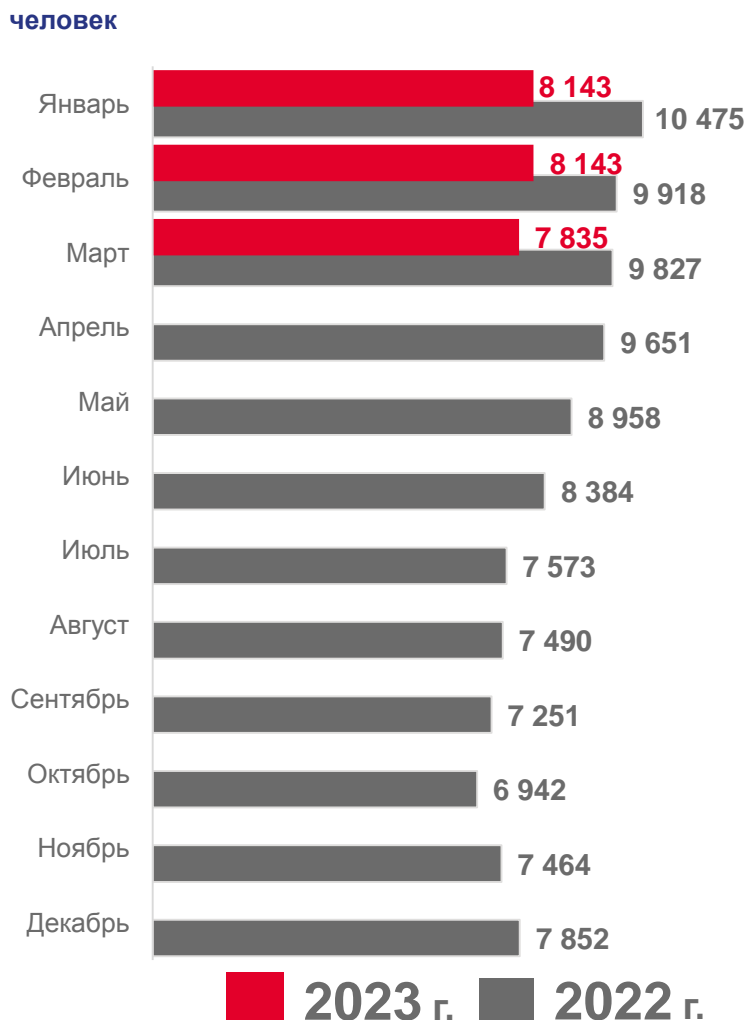
ЗАНЯТОСТЬ И БЕЗРАБОТИЦА

в январе-марте 2023 года

Потребность работодателей в работниках, заявленная в органах службы занятости населения



Численность не занятых трудовой деятельностью граждан



Средняя численность работников в феврале 2023 года¹⁾



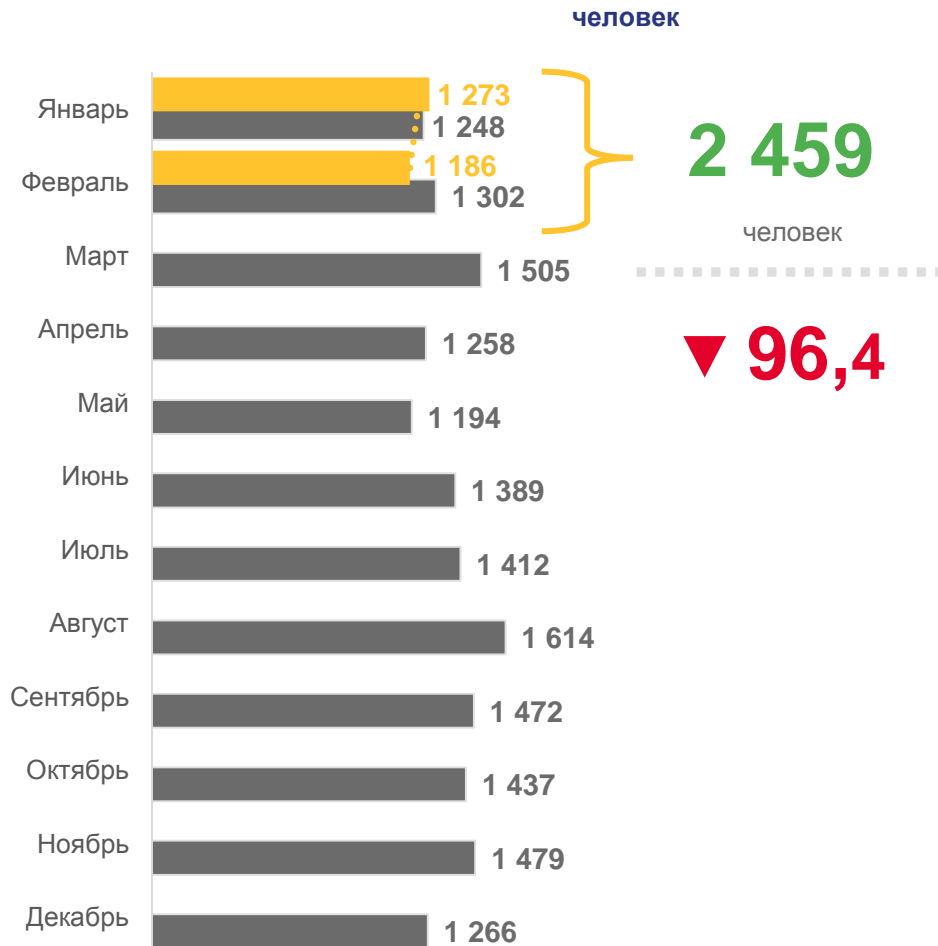
¹⁾ Данные приведены по организациям без субъектов малого предпринимательства.



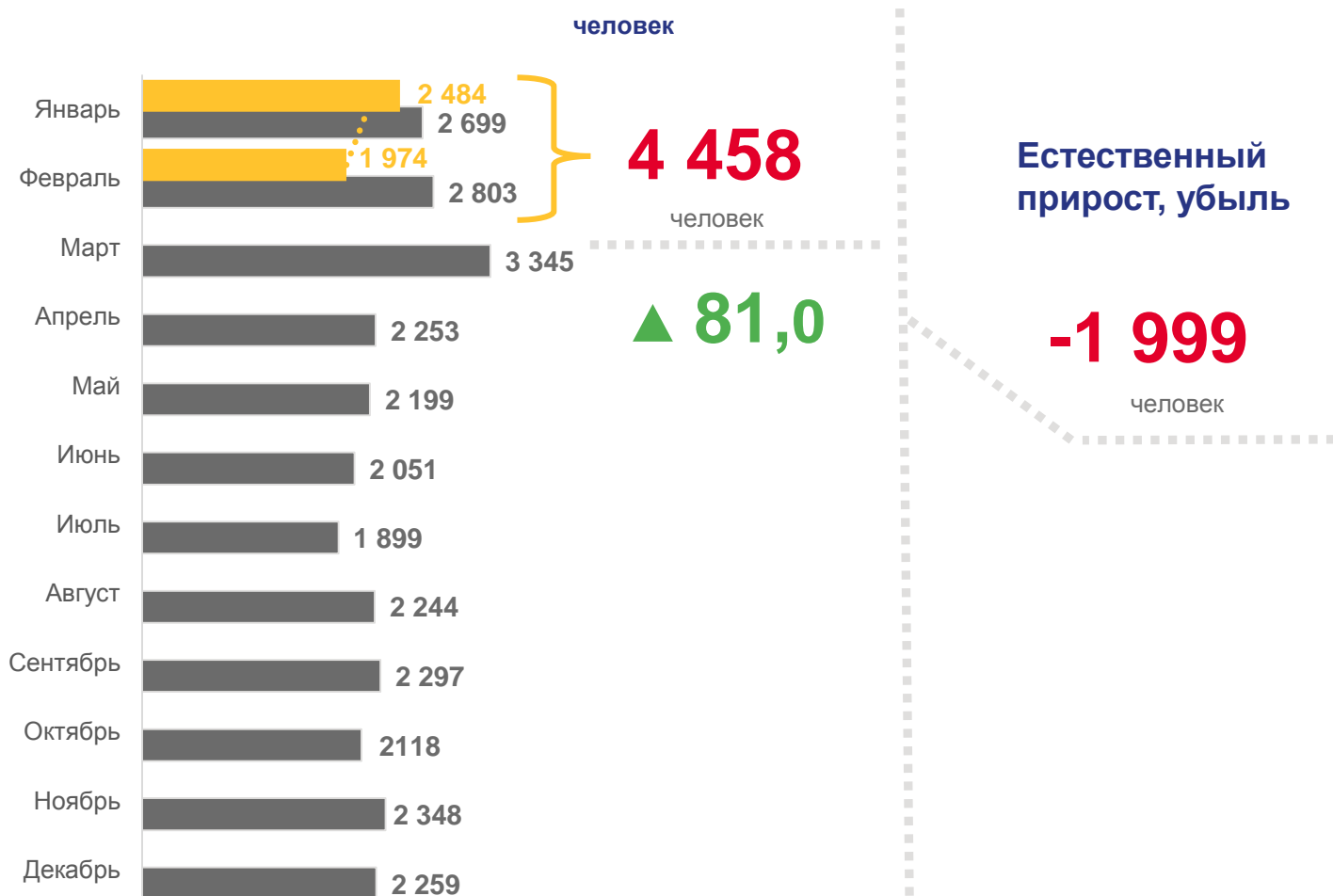
ДЕМОГРАФИЯ

в январе-феврале 2023 года

Число родившихся



Число умерших



Естественный прирост, убыль

-1 999
человек

2023 г. 2022 г.



Темп роста (снижения) в % к январю-февралю 2022 года

Январь-февраль 2023 г.